

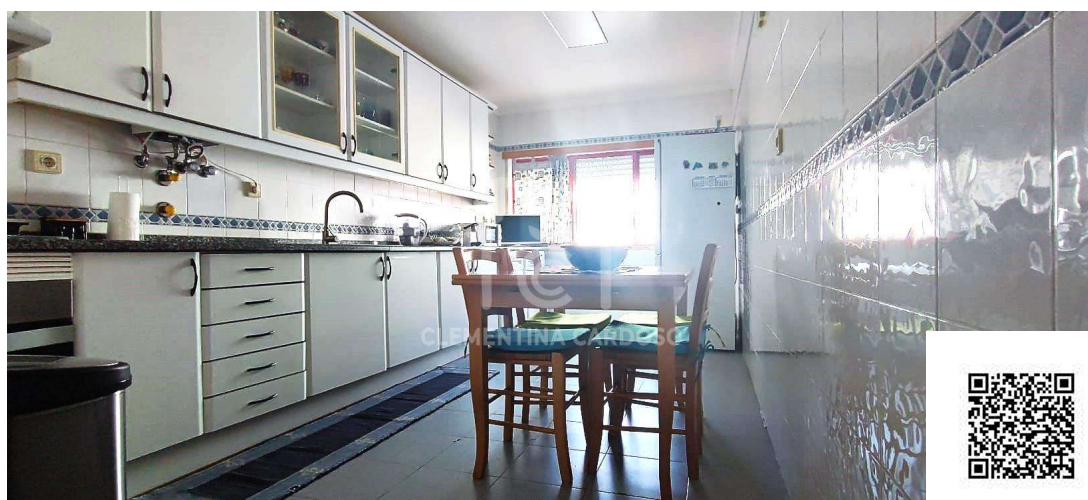


CLEMENTINA CARDOSO

Mediação Imobiliária





Excelente apartamento com estacionamento

179.900€



Informações de contato



 Clementina Cardoso
 211931868  969430422
 cmcardoso@clementinacardoso.pt

Descrição

Excelente apartamento na Cavaleira em prédio pequeno com dois elevadores e estacionamento. A cozinha fica equipada, com placa, forno e exaustor, possibilidade de ficar com as máquinas preço a combinar. Corredor com porta blindada, video porteiro, roupeiro e teto falso em madeira com luzes embutidas. Sala com lareira, os quartos um deles tem roupeiro e o outro varanda e casa de banho com banheira. Estacionamento para um carro.

Áreas:

Cozinha – 16 m2
Despensa – 2 m2
Sala- 25 m2
Corredor – 13 m2
Quarto – 14 m2
Quarto – 12 m2
Varanda – 3 m2
Casa de banho – 4,5 m2

Junto ao pingo doce, lidl, minimpreço, escolas, cafés, parque urbano e o novo hospital. Para mais informações ou visitas ao imóvel contate-me.

Detalhe



ID:CC2022-12

Preço:179.900€

Área útil propriedade:120

Área total propriedade:132

Quartos:22

Sala:1

Casa de banho:1

Lugares de Garagem:1

Garagem:18

Ano Construção:2006

Informações Adicionais

Cozinha :16m2

despensa:2m2

sala:25 m2

corredor:13 m2

casa de banho:4,5m2

quarto:13 m2

quarto:12 m2

varanda:3 m2

Características

[Lareira](#)

[Parqueamento](#)

[Varanda](#)

Energy Efficiency

Classificação Energética:

C

Índice global de performance energética:

